

Per Furumo:

God muntlig framställning - att vara maximalt professionell i det skarpa läget

Vad vi säger är viktigt, **hur** vi säger samma sak kan vara avgörande för genomslaget!

I dag vet vi att en talares framtoning är lika viktig som själva budskapet. Således kan god muntlig framställning vara ett direkt avgörande konkurrensmedel på en marknad där skillnaden mellan produkterna som erbjuds ofta är försumbar för kunden. Oberoende av om kommunikationen är extern eller intern finns det ingenting som slår *tydlighet*. Detta gäller inte bara innehållet i våra anföranden utan i minst lika hög grad uttrycket. Forskning från bl a IMD och Harvard visar detta påtagligt.

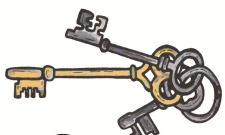
Per Furumo Voice and Message tillhandahåller workshops/konsultation föreläsningar som fokuserar på ett grundläggande ramverk, en "manual", som skänker trygghet och ökar talarens möjligheter att fånga och fångsla, att utstråla estradpondus för att därmed nå fram maximalt, oavsett talarsituation(utan överspel).

Denna manual och "ledstång" ger ett fundament beträffande medvetenhet om *tempo*, *röstläge/styrka* samt *betoning*(innefattar också artikulation och pausering). Allt detta för att i högre mån åstadkomma ett *tilltal*, *berättande* och *bemötande* som får mottagaren att **vilja** lyssna oberoende av ämne.

Kroppsspråket är en naturligt integrerad del av ovanstående.

Om Per Furumo

Per Furumo, Konsult i Muntlig framställning/retorik/ presentationsteknik. Per har examen från Kungliga Musikhögskolan och har turnerat och samarbetat med världens främsta dirigenter, orkestrar och solister. Idag arbetar Per uteslutande med sitt företag Voice and Message och har, bland andra, många av våra största företag, såsom Ericsson, Tele2, Arla, Fortum, Electrolux, Ledarna, SCA, SKF, Fjärde AP-fonden, Handelsbanken, SEB, de stora advokat- och revisionsbyråerna m.fl. som kunder.



KEY COACHING
INSPIRATION & UTVECKLING

Kontakta KeyCoaching om du vill veta mer eller boka

Tel: 070-586 85 63 | www.keycoaching.se | info@keycoaching.se